

## 支援方針

### 1)個性によりそうチーム力

目の前の子に何をしてあげられるかを考え、1人1人を「特別扱い」して自己肯定感を育てています。

### 2)自立によりそう支援力

特性を持った子どもたちの長所を伸ばし、苦手を工夫や支えで補強し、ご家族と共にスモールステップで将来の自立を達成します。

### 3)未来によりそう責任力

子どもたちの「今」を支えるだけでなく、10年、15年後の「未来」にも責任を持てるよう変化するライフステージの課題に対応しています。

アルクミライ 支援理念:①子どもたちと同じ景色を見る。  
②目の前の困りごとを見逃さない。

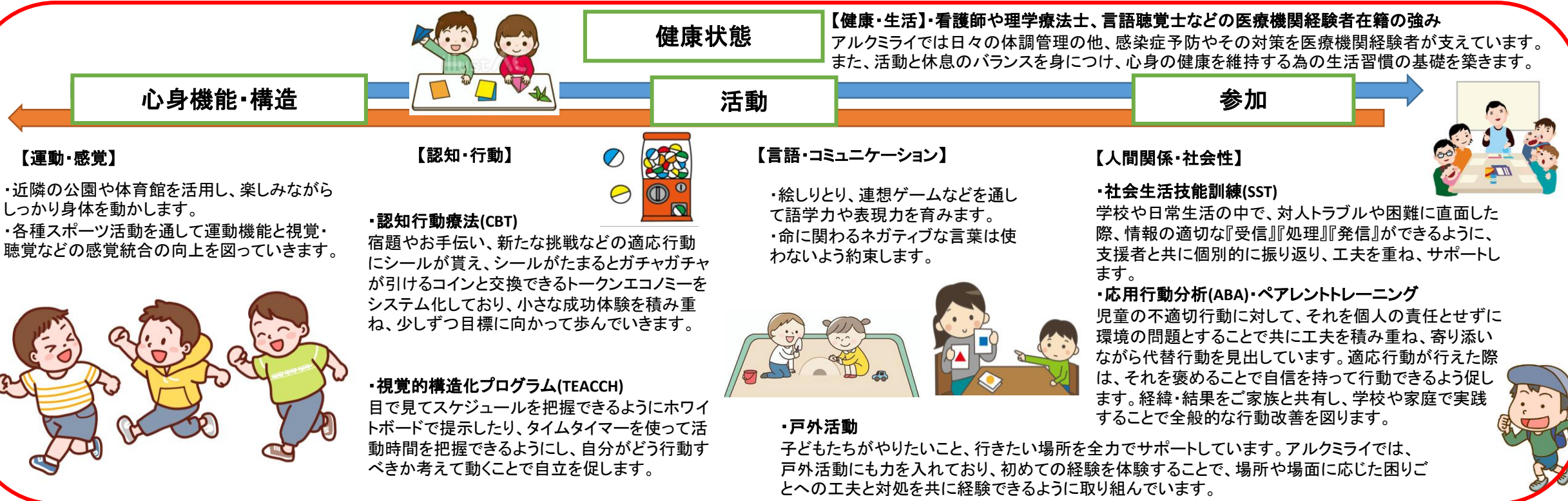


放課後等デイサービス

アルクミライ  
だざいふ

営業時間:平日 10:00~19:00

:休校日 9:00~18:00



## 個人因子

### <体験・経験(行事等)>

- ・1人ひとりの特性・興味・関心に基づいて活動を行います。
- ・得意や強みを自分のためだけでなく、他者のためにつかうことの大切さや、自分の不得意を他者に助けてもらうコミュニケーション技術を習得します。人との繋がり(社会)の中で自立するための得意と不得意を補い合いを学びます。



## 環境因子

### <家族支援>

- ・ご家庭内で起こっている出来事や、ご家族の希望も大切にしながら、児童ひとりひとりに合った支援方針を組み立てます。
- ・子供たちの自由な発想や言動をしばりかかない事業所内のルール設定は最小限に抑え、自由な人間関係の中の生身の感情体験から自身の課題や交友関係の維持の難しさを学び、次の対処行動を支援者と共に工夫していく個別療育環境を大切にしています。



### <移行支援>

- ・就労に向けた社会性・協調性・コミュニケーション能力の向上に努め、本人の希望や得意を活かせる就職先を共に考え、事業所等の見学にも同行します。

### <地域支援・連携>

- ・町内祭りのポスター作成、竈門神社風鈴奉納など地域の行事に参加し、社会貢献の意欲を高めています。
- ・地域の福祉事業所や行政機関と連携し、必要な援助を受けられるよう支援します。

### <職員の質の向上>

- ・定期的な事業所内外の職員研修の受講、各分野の資格保有者による専門的な社内ミーティングを行い、スキルアップと知識の共有に努めています。

